

# 家中有失能失智長輩快撥打長照專線

# 1966



## 聘有外籍看護工家庭也可申請哦!!

### 申請對象

經照管人員評估符合下列資格之一者：

- 65歲以上老人
- 55歲以上之失能原住民
- 領有身心障礙證明之失能者
- 全年齡失智且失能者
- 急性後期整合照護對象

### 補助原則

■ 照顧及專業服務 依長照需要等級每月給付

**10,020 - 36,180 元**

■ 輔具及居家無障礙環境改善服務

**60,000 元** (115年7月1日起) 每三年給付

■ 交通接送服務 依地區每月給付

**1,680 - 2,400 元**

■ 喘息服務 依長照需要等級每年給付

**32,340 - 48,510 元**

- 依失能家庭經濟狀況減免部分負擔

### 申請流程

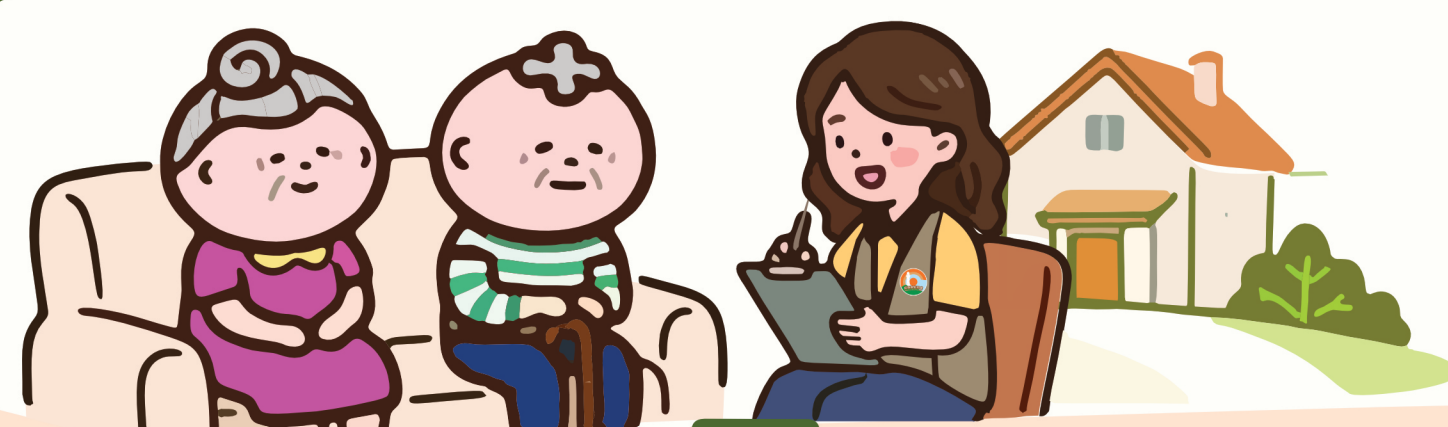
#### 步驟 1

- 1 撥打 **1966** 長照專線
  - 2 洽詢醫院出院準備申請
  - 3 親洽長照處或各照管分站
- ※上述方式，擇一申請就可以囉！



#### 步驟 2

#### 專業人員到府評估



#### 步驟 3

#### 共同擬定照顧計畫



核定後即可使用長照服務

**1966**  
長照專線

## 長照服務 專業照顧

專線服務時間 週一至週五 08:30 - 12:00 | 13:30 - 17:30  
現場洽詢時間 週一至週五 08:00 - 12:00 | 13:00 - 17:00

屏東縣政府  
希望城市

屏東縣長照處  
Ping Tung Long Term Care



廣告